

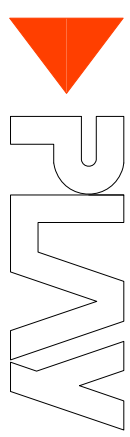
Comune di Nole
Citta' Metropolitana di Torino

Progetto di ristrutturazione ed adeguamento
igienico funzionale ed impiantistico
dell'edificio comunale denominato ex scuole
di Vauda di Via Ponte Masino 1
I° Lotto

PROGETTO ESECUTIVO

Particolari costruttivi

PROGETTISTA



STUDIO TECNICO ASSOCIATO
Avv. Roberta Magno
Avv. Nicola Morici
Dott. Clementino Pisan
Dott. Roberto Pisan
Via Molgovera, 11 - 10100 Torino (TO)
Tel. +39 01154555 - fax +39 0124 570211 - mail:info@plmwproj.it

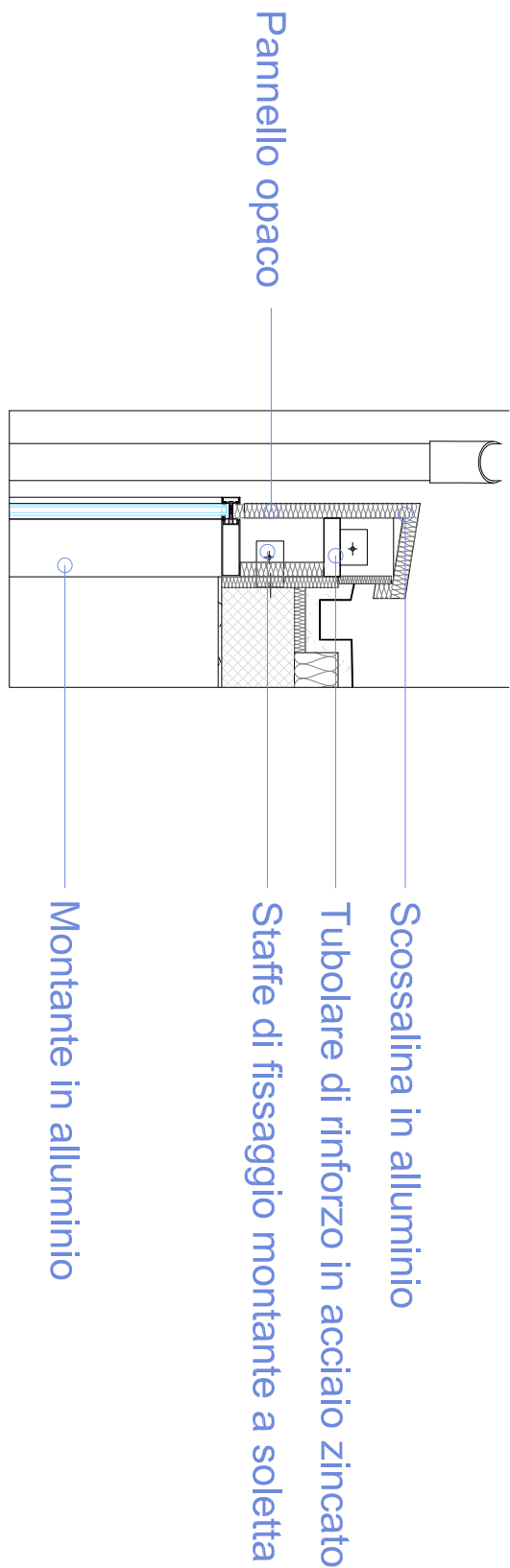
DATA: Dicembre 2018

SCALA: 1 : 20

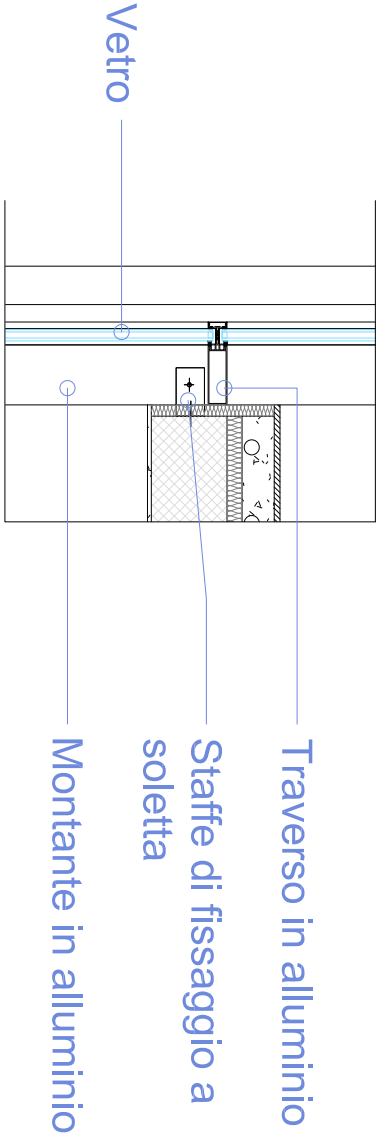
E' vietata qualsiasi riproduzione non autorizzata.

ELABORATO

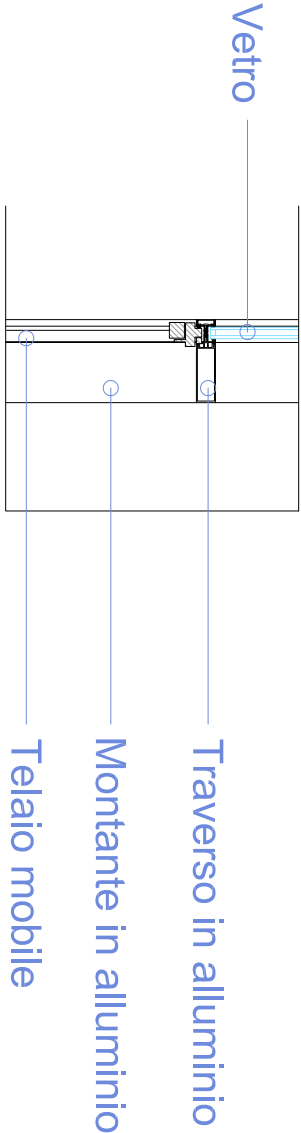
20



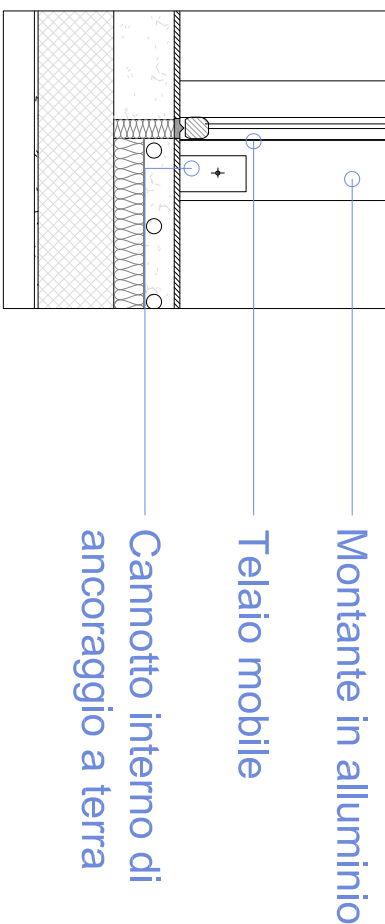
D6 1 : 20
DETTAGLIO VERTICALE FACCIAATA FC1



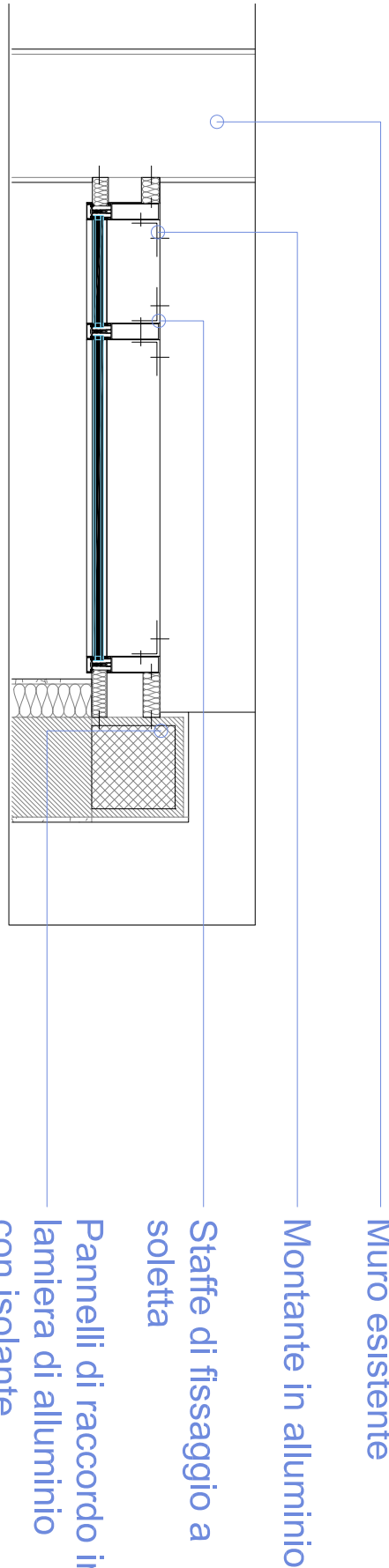
D5 1 : 20
DETTAGLIO VERTICALE FACCIAATA FC1



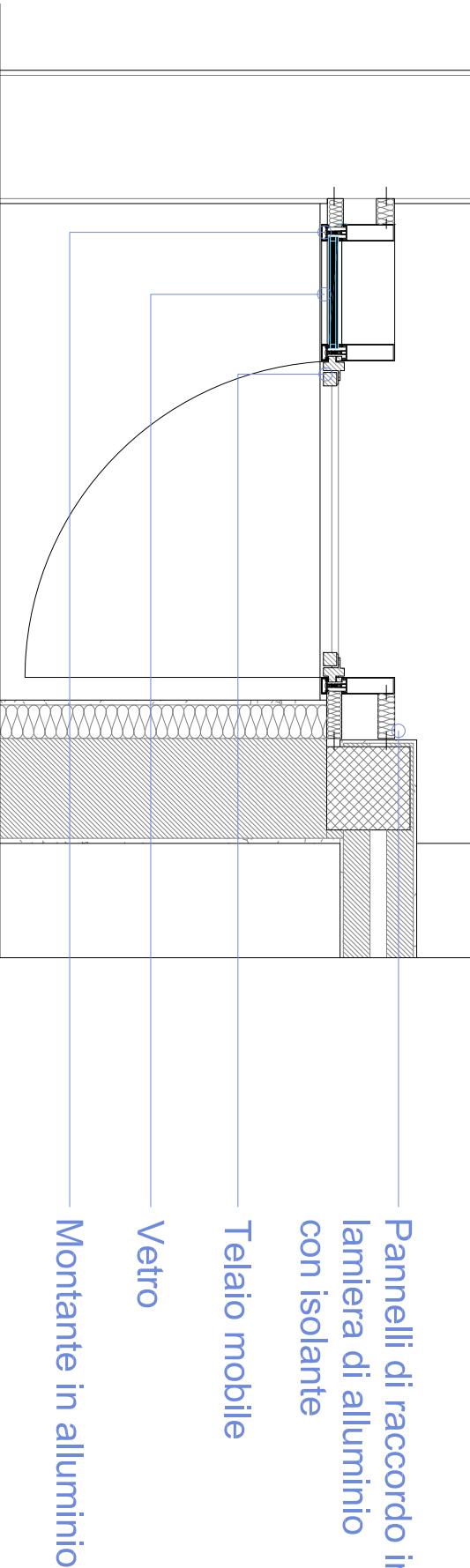
D4 1 : 20
DETTAGLIO VERTICALE FACCIAATA FC1



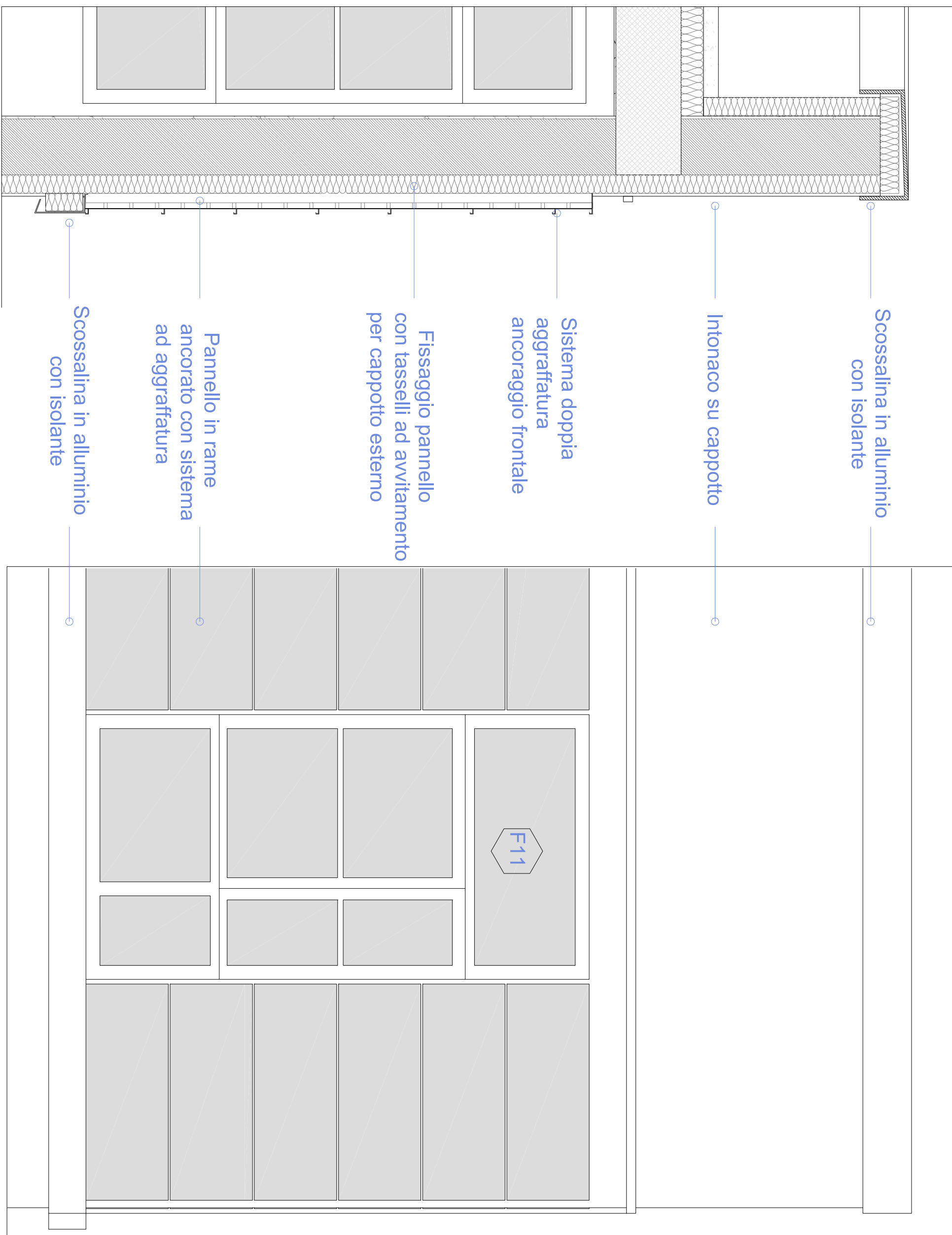
D3 1 : 20
DETTAGLIO VERTICALE FACCIAATA FC1



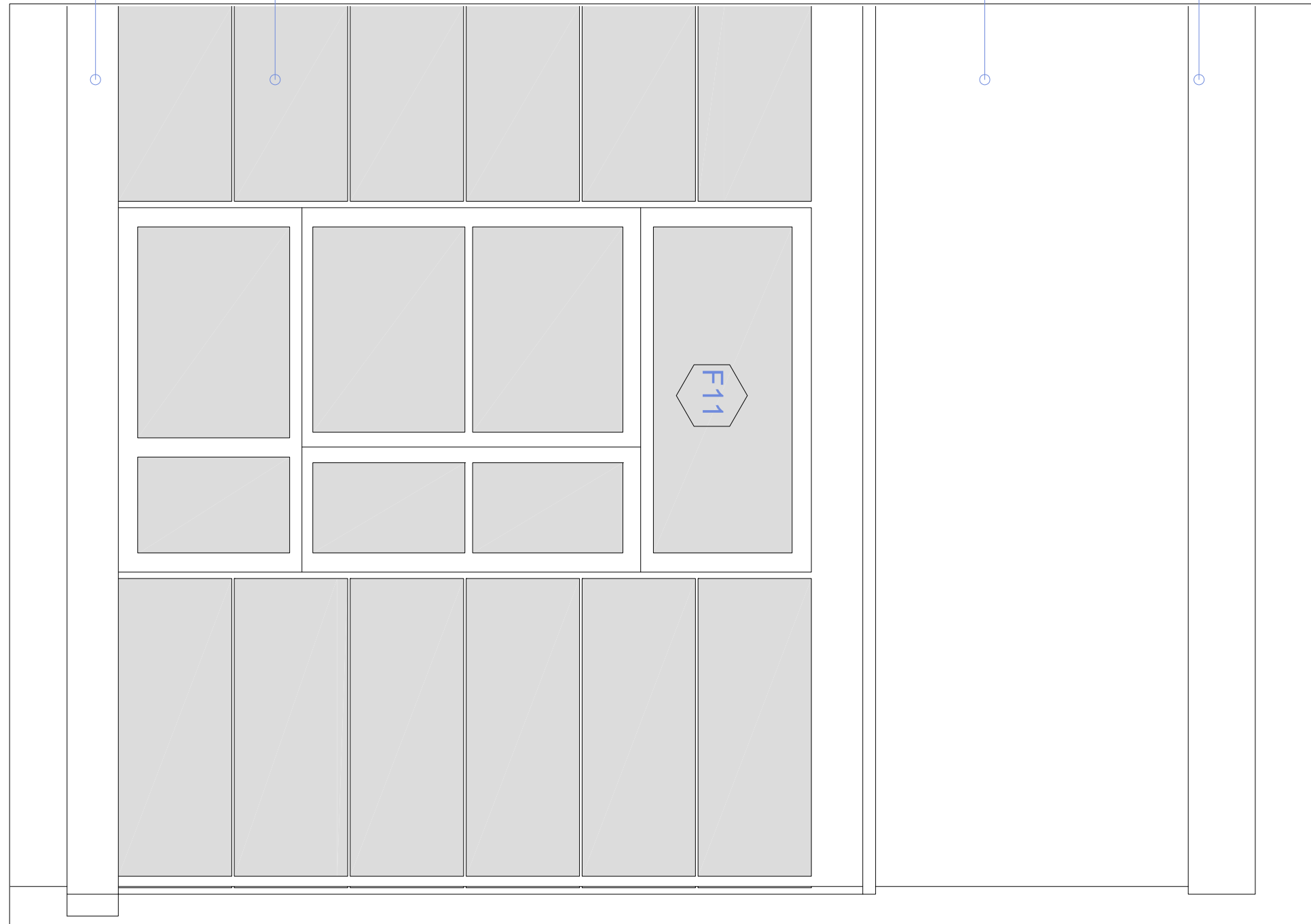
D2 1 : 20
PIANO PRIMO FACCIAATA FC1



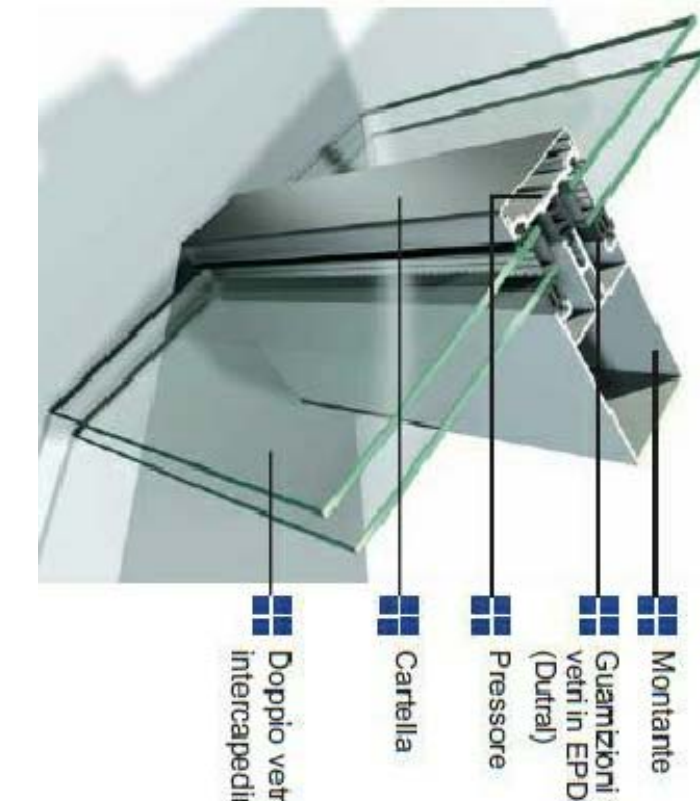
D1 1 : 20
PIANO TERRA FACCIAATA FC1



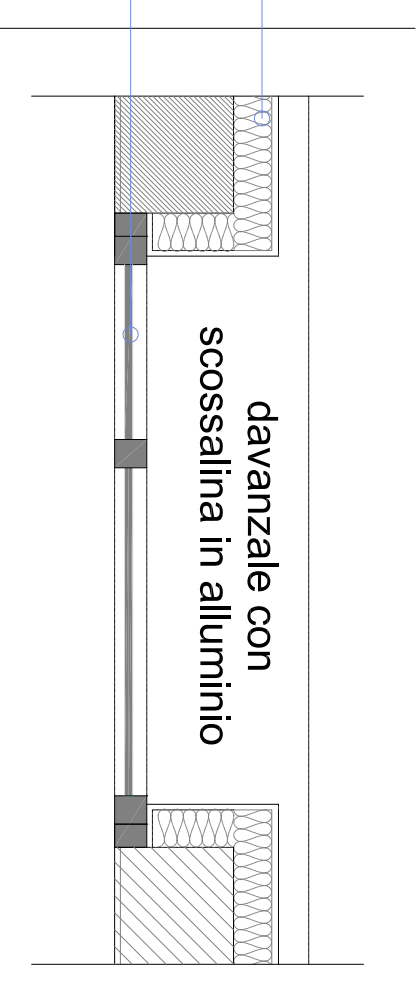
D7 1 : 20
DETTAGLIO SU FINESTRA F11



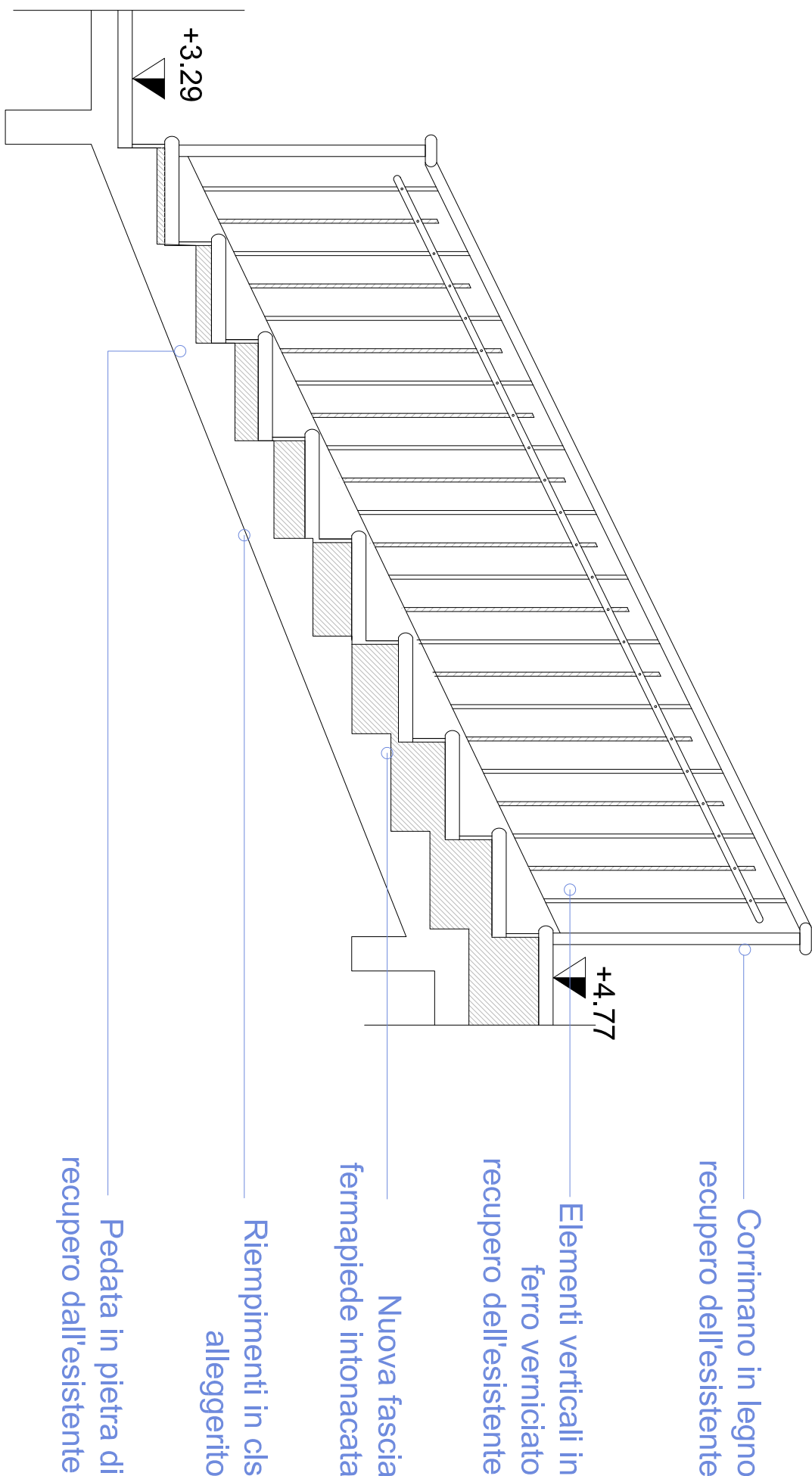
D8 1 : 20
PROSPETTO SU FINESTRA F11



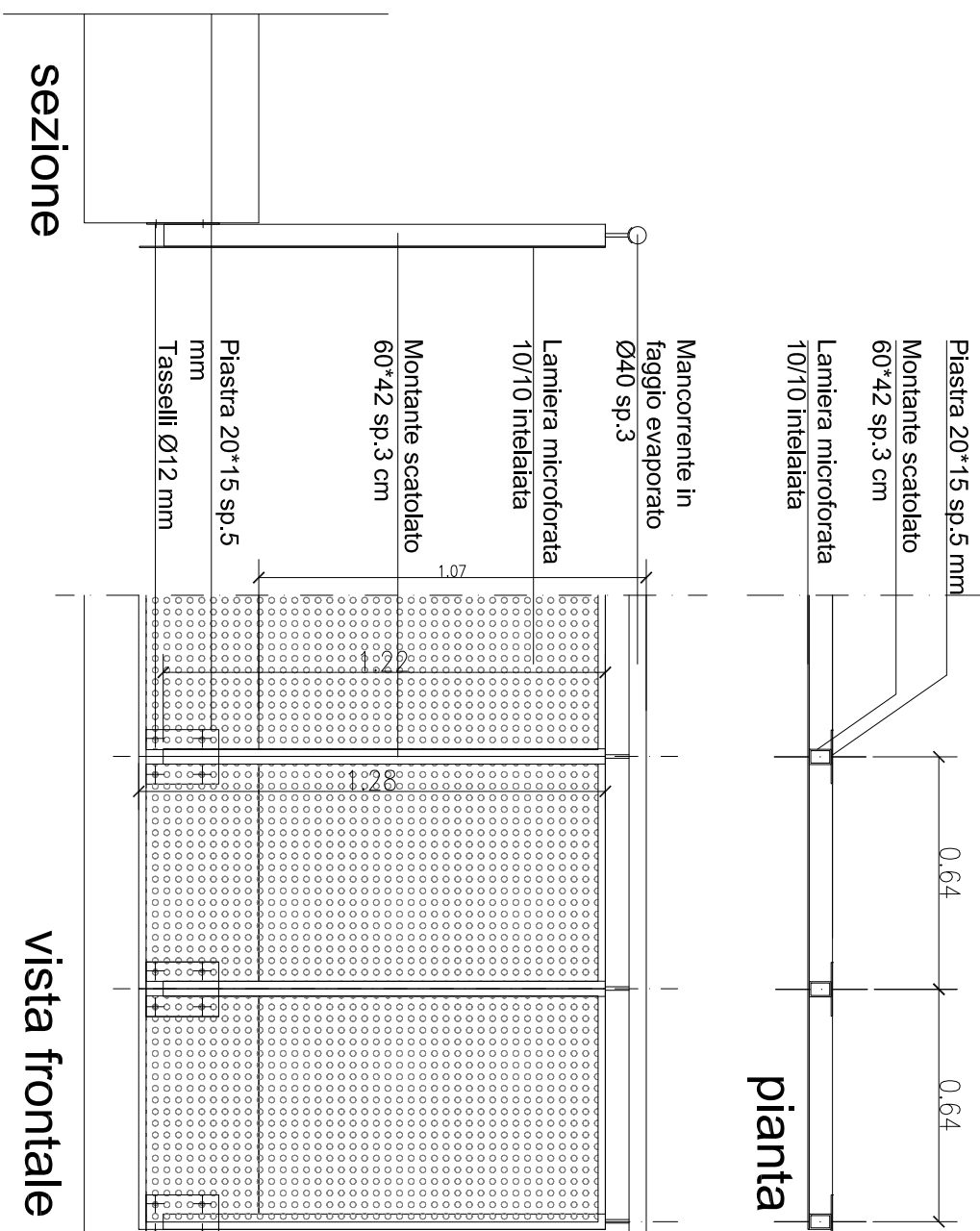
D9 1 : 20
DETTAGLIO SU FINESTRA F4



D10 1 : 20
DETTAGLIO SU FINESTRA F4



D12 1 : 20
DETTAGLIO SU SCALA STORICA



D11 1 : 20
DETTAGLI PARAPETTO SCALA

DETTAGLI FACCIAATA CON RIVESTIMENTO IN
DOGHE DI RAME

